

Dato: 09-07-2021

Rev. A. Dato: 11-10-2021

skitseforslag - bæk forløb

Skovholmslund



→ skovholmslund | skitseforslag - bæk forløb

01

stedet idag og fremtiden

02

koncept

03

forslag

01

stedet idag og fremtiden

Skovholmslund

– stedet

× idag

Området syd for Haslev er ved at udvikle sig til et nyt byområde i grønne omgivelser, hvor Troelstrup Bæk er en af de bærende elementer, i dag skærer bækken sig igennem området på tværs af marker og langs med skæl, og har så sit udløb i det sydøstlige hjørne. Herfra forsætter bækken få hundrede meter til den løber ud i Susåen.

Midt i området ligger den gamle proprietærgård Skovholmslund og markerer sig med sine store gamle træer. Ellers er terrænet præget af flade marker som kun brydes af de beplantede gamle mergelgrave og på det lavest sydøstlige punkt en mindre sø. Mod øst bryder et markskel med enkelte træer og et fredet stendige, samt jernbanen på sit hævede tracé, horisonten.



Fotos fra Lokalplanen af Troelstrup Bæk og regnvandsbassinet



en smal lige bæk med grøfte profil

Luftfoto fra SDFE

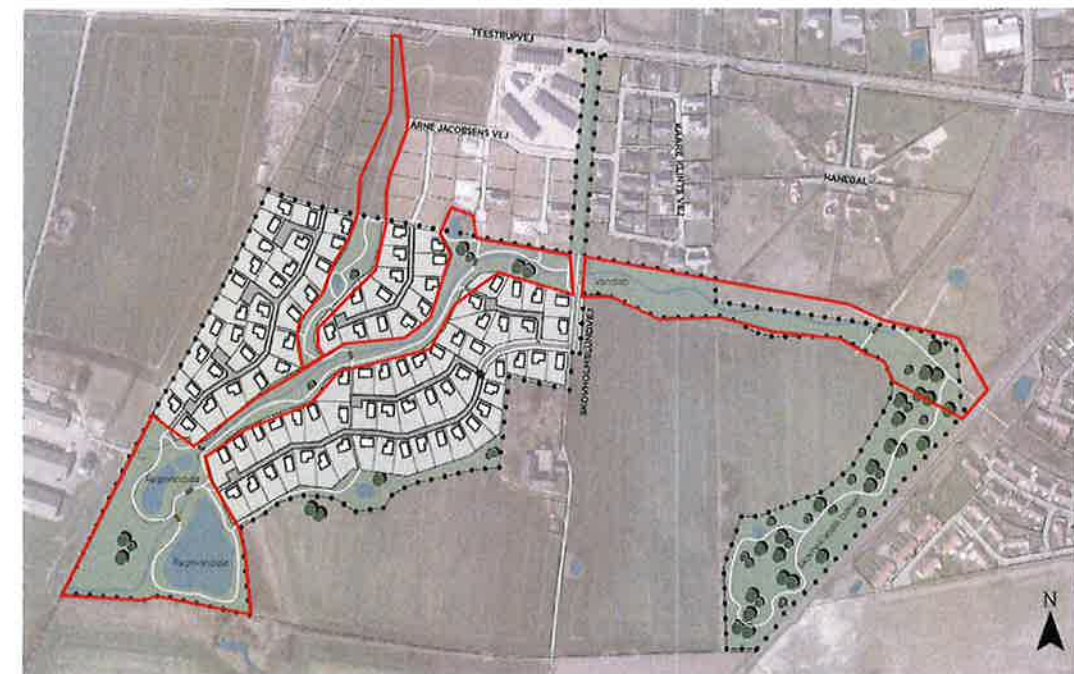
× fremtiden

Skovholmslunds fremtid er skitseret i "Helhedsplan Skovholmslund" denne tegner et billede af et sammenhængende byområde med en grøn profil. Her skal forskellige grønne forløb inspirere beboerne til at komme ud i naturen, være aktive og dyrke fællesskabet. Helhedsplanens visioner og arealkrav er tydeligt fulgt op i Lokalplan 500-91 af 25.02.2021.

Projektgrænsen er på lokalplankortet markeret med rødt. Dette uddybende skitseforslag har fokus på at forme bækken forløb detaljeret for at skabe et grundlag for at naturen vil indfinde sig og dermed giver grundlag for opfyldelse af visionerne om stor rekreativ værdi i hele området. Den stærke vision føres hermed videre.



Helhedsplan Skovholmslund



Lokalplan 500-91

— projektgrænse af delområde med Troelstrup Bæk og duftforløb

02

koncept

design og udformning

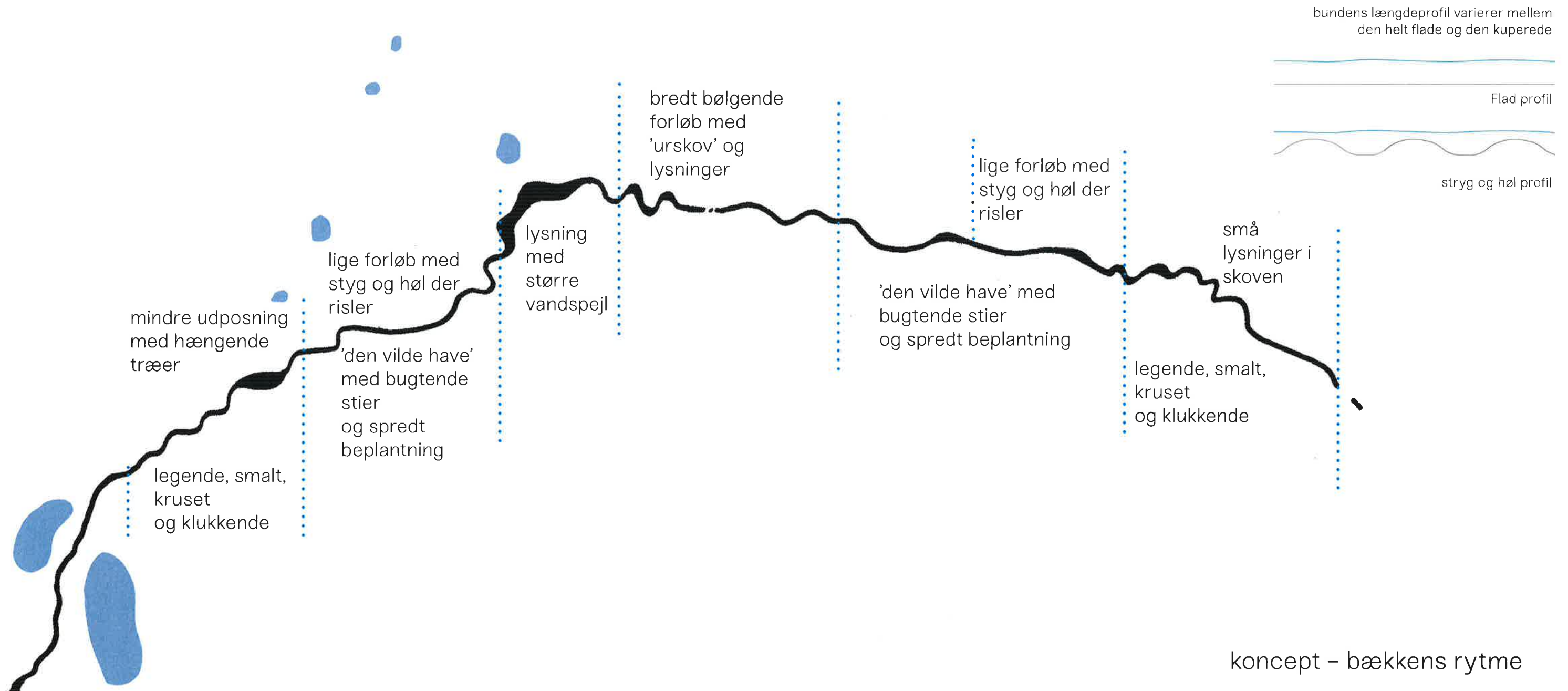
- en bæk med rekreative oplevelser

Troelstrup bæk får en central rolle, med sin placering midt i det fremtidige boligkvarter i udkanten af Haslev. Her vil beboere i området kunne få rig mulighed for forskellige rekreative oplevelser som, gå- eller løbeture langs bækken, legende aktiviteter på tværs af bækken, høstruter med vægt på noget fra de forskellige årstider, særligt indrettede motions områder og sidst men ikke mindst områder til fællesskaber. Ved at slynge bækkens forløb samt udvide brinkerne med tanke på at øge forholdene for flora og fauna skabes der basis for større oplevelses værdi for områdets beboere. Bækken indeholder for nuværende ikke meget vand men vil i fremtiden have et større opland da den nye bebyggelse vil have en regnvandskloak der leder vand til bækken. Bækken graves også lidt dybere og med en relativ høj grundvandsstand

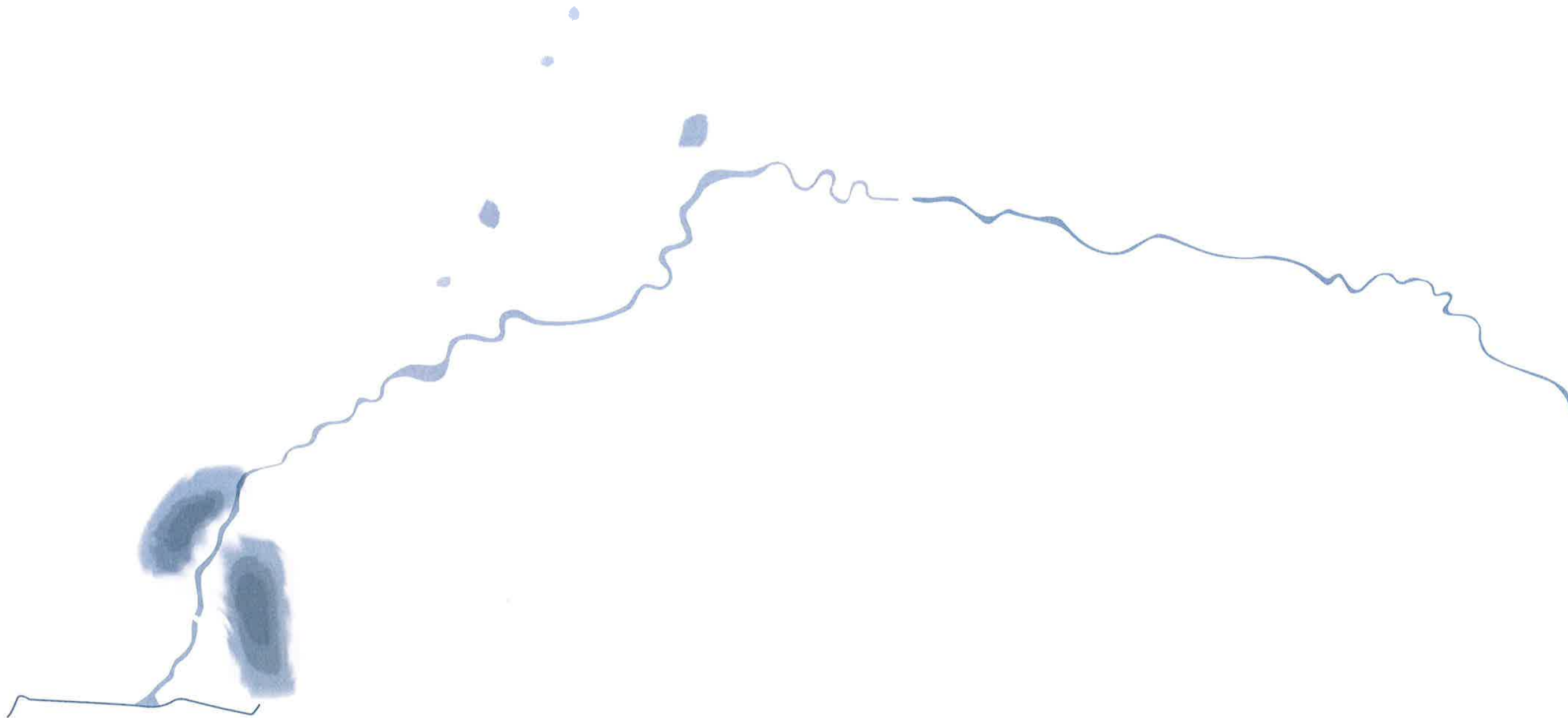
samt med moræne- og issøler som grundlag vil der strømme en større mængde regnvand på overfladen som ikke kan nå at sive ned. Dermed vil bækken i perioder med meget regn have en noget højere vandstand.

Langs bækken vil der nogle steder være større stier med forbindelse til hovedstier og andre små slåede stier hvor man kan komme på opdagelse i det grønne forløb. Flere steder vil bækken have områder uden sti som kan give flora og fauna mulighed for at udvikle sig uden de store forstyrrelser. Bækken vil slynge sig i varierende grad for at give en større diversitet og dermed skabe forskellige oplevelses muligheder. Smalle stykker hvor bækken vrider sig og vandet kan få mere fart på er der mulighed for at

løbe langs stien og følge sivbådens dansende gang på de små krusninger. Andre områder bliver beplantningen lettere og stierne bugter sig ukompliceret blødt gennem blomstrende frugttræer og man kan sidde på en bænk og nyde bækkens sagte rislen. På de brede steder får bækken maksimal plads til de store krusninger og her mærkes f.eks. urskovens tæthed og hemmeligheder mens den andre steder åbner sig op i lysninger hvor solen spejler sig i vandet. Trædesten, små balance-udfordrende 'broer', vadesteder og udposninger på bækken med stillestående vand er med til at gøre vandløbet tilgængeligt og nærværende og understreger, som en grønblå bugtende og klukkende linje, at her ligger en bydel, en grønblå navlestreng, forbundet til naturen omkring.



→ diagram bækken, regnsvandsbassin og mergelgrave



→ diagram stisystem



→ diagram træer



Troelstrup Bæk – det nye forløb

→ vand

× struktur, form og sanser



det snævre



vandets overflade spiller med lys og skygge- stille og uroligt vand



tæt på og udfordrende



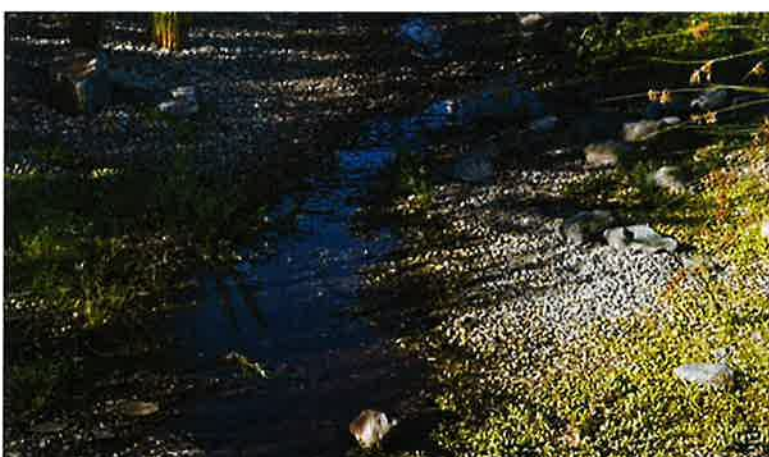
det brede



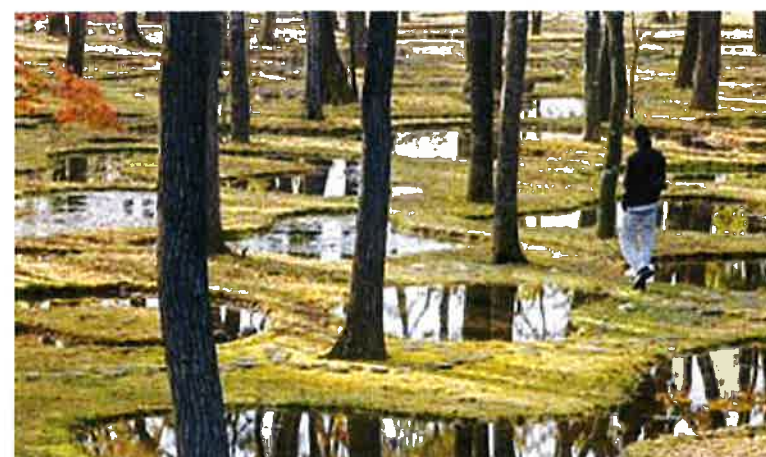
variationen i de fysiske rammer - bredde, hældning og dybde



det sanselige legende



flade mere skyggede flader



den kropslige omfavnelser



interagere med naturen og skabe grobund for nyt liv

→ stier

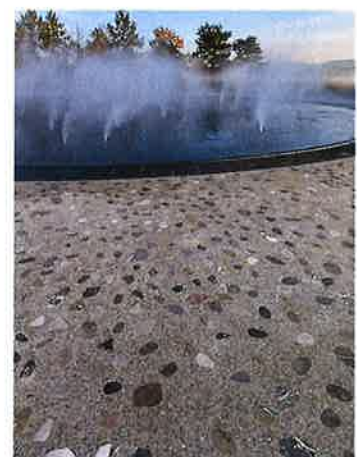
× forløb og variation



mindre slåede eller trådte stier



stier i grus der snævrer ind og breder sig ud



særlige steder med bæredygtigt beton med tilslag af genanvendte tegl stumper



faste stier som løfter sig og giver en særlig oplevelse



grus cykelstier som kobler sig på vejene i området



enkle og robuste broer der kobler sig flot sammen med stierne



→ broer og overgange



broer i corten stålriste



overgang som blot lige løfter sig over bækken



trædesten som kan bruges både ved høj og lav vandstand



→ aktiviteter

× leg og bevægelse



større sten til at klatre på



vandet, sten og beplantning skaber leg i sig selv



trædesten/ stubbe til balance leg og bygning af dæmning



et større forløb med variation til fri leg



anderledes legeoplevelser der gemmer sig forskellige steder på området i forgængelige materialer der inspirerer til byg selv lege



et hotspot i naturen med fælles gyngning



plads til bevægelse



robuste materialer som mimer naturens former



robuste elementer der kan bruges både til motion og leg og som siddemøbel

→ høst og fællesskab

× høst og fællesskab



sanke som et læringsrigt element og mulighed for at sanke mad til husholdningen fra naturens eget spisekammer



særlige mødesteder



fri leg



Høstfest



et sted at mødes



bålhygge ved bålstedet



steder til fællesskab eller et roligt øjeblik



elementer til at opholde sig på



fælles om de grønne områder

→ beplantning

× arter

BÆKKEN OG BRINKERNE

Beplantningen langs bækken skal afspejle områdets fysiske forhold, som jordtype, nedbør og sol. Det giver en robust beplantning som vil skabe grobund for fauna i vandløbet og på brinkerne som naturligt vil forekomme i lignende habitater. Med pleje der fokuserer på de gode indikator arter de første år vil man kunne hjælpe udviklingen på vej.

HØST OG STEMNINGSGIVENDE

Området skal for dets beboere føles som en ekstra have – en landbohaves mindre plejede del med frugttræer, bærbuske, nøddehegn og alskens vilde urter, alt sammen sat ind i en smuk kontekst af bækkens forløb og de bugtende stier. Den frodige have kan inspirere til høstfester, fælles mostning og lære børn (og voksne) hvor maden vokser.

DUFTFORLØB

I den nordvestlige del af området ligger et duftforløb som på forskellige årstider giver et væld af dufte. Fra de åbenlyse dufte fra blomster på træer, buske og blomster til de mere overraskende fra træernes blade og bark eller undseelige blomster der gemmer sig under blade. Her inviteres til at være til stede og nyde, til at plukke med hjem og til samtaler om hvilke områder ens nabo lige skal huske at gå hen forbi når en særlig busk blomstrer.



03

forslag

