



Postadresse:
Frederiksgade 9
4690 Haslev
Telefon 56203000

Kontoradresse:
Frederiksgade 9
4690 Haslev

Direkte telefon 56203039
www.faxekommune.dk

Dato: 18. februar 2022

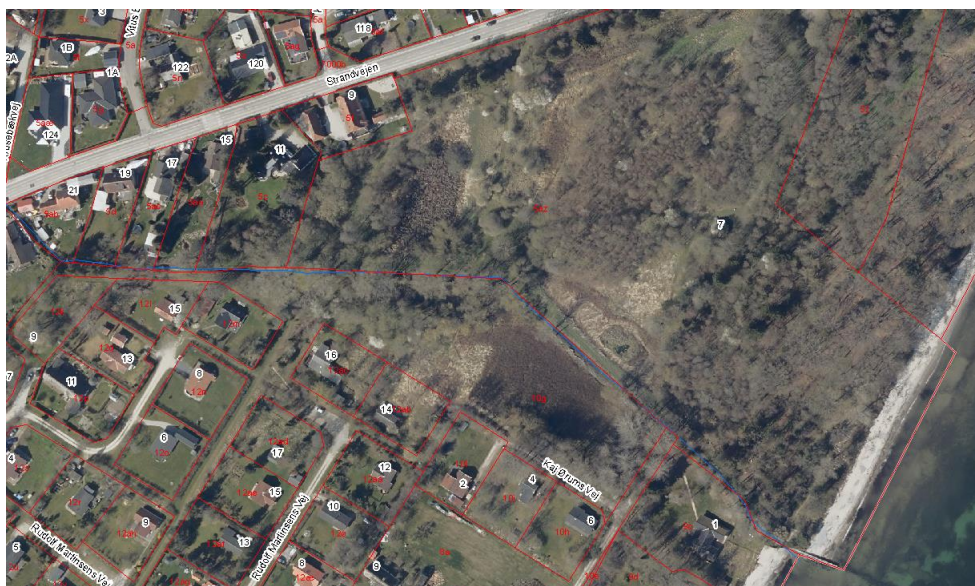
Sagsnummer:
06.02.10-P20-1-22

Forslag til restaurering af Krusebæk gennem Strandparken

I Faxe Kommune er der mange skønne rekreative arealer – et af dem er Strandparken i Faxe Ladeplads: En lille vildtvoksende park på Strandvejen 7, mellem stranden og sommerhusområdet ved Krygersvej.

Byrådet har besluttet en ”opgradering” af Strandparken, og bad borgerne om deres mening om hvad der burde ske. Det har b.l.a. medført, at der er arbejdet på bålhytten, som har fået mere lys, og at der er sat flere bænke op gennem området. Faxe Kommune arbejder også med at genåbne et rørlagt vandløb, der løber gennem Strandparken, og oprensning af mindre områder i de tilvoksede søer.

Vi ønsker også at forbedre de fysiske forhold i Krusebæk, som løber gennem Strandparkens vestlige grænse.



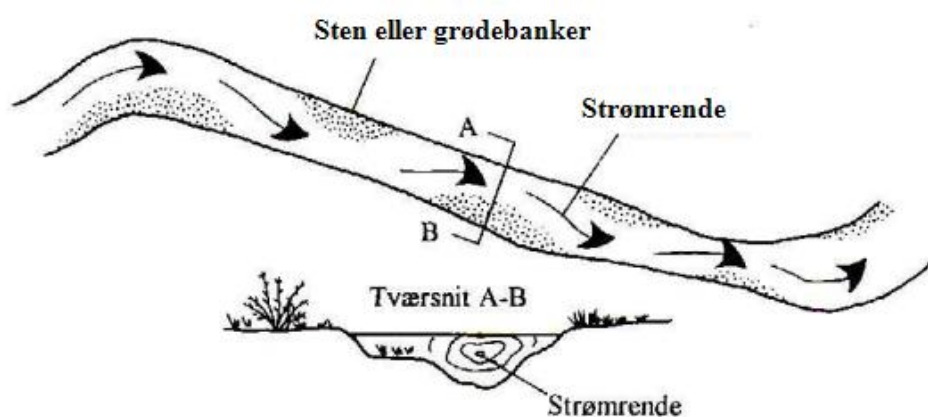
Oversigtskort over Strandparken. Matrikelskel ses med rød. Krusebæk ses med blå streg.

Projektforslag

Efter Krusebæk har passeret husparcellerne syd for Strandvejen fremstår vandløbet overbredt og med større sandaflejringer spredt i vandløbet. Vandløbet er flere steder bredere end den regulativfaste bundbredde.

Skjulesten:

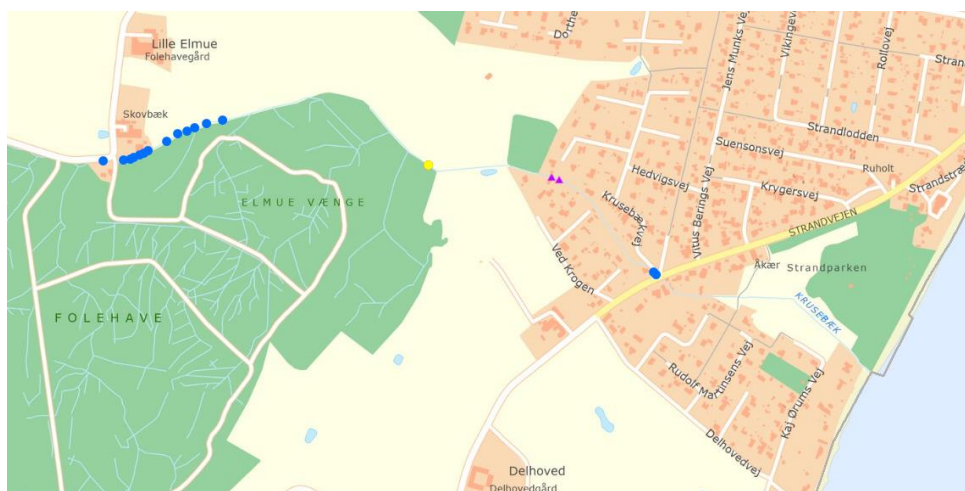
For at skabe mere kraft i vandet, så sand og andre materialer bedre føres væk, ønsker vi at udlægge skjulesten i mindre bunker forskudt i vandløbet. Når sand og slam føres væk i stedet for af nedfælde, kommer vandløbsbundens naturlige sten og ruhed frem og skaber gode levesteder for vandløbsinsekter og fisk.



Principskitse for udlæg af sten for at skabe mere kraft i vandet.

Gydebanker:

Ud over skjulesten ønsker vi at etablere 2-3 gydebanker gennem strandparken. Vores lokale lystfiskerforening har nemlig gennemgået Krusebæk, som de går hvert år, og fundet at ørrederne i høj grad gyder i Krusebæk. Der mangler dog gode gydestryg og skjulesteder gennem Strandparken og byen bagved, så ørrederne svømmer primært op langs skoven Elmue Vænge og Folehave for at lægge deres æg.



Cirkler viser fund af aktive gydegravninger fra ørred i vinteren 2021/2022.

Der ligger pt rester af gamle gydebunker i Krusebæk gennem Strandparken, som med fordel kan genopbygges.

Gydebankerne anlægges som op til 10 m. lange stenbanker med et fald på 3-4 ‰ og opbygges af gydegrus i vandløbets bredde og i en tykkelse på 20-30 cm. Gydegruset skal have en sammensætning 85% nøddesten (16-32 mm) og 15 % Singels (33-66 mm).

Gydebankerne anlægges kun hvis hydrologiske beregninger viser, at de ikke medfører væsentlige afvandingsmæssige konsekvenser for lodsejere opstrøms.

Træer:

På en mindre strækning er de fleste gamle træer gået ud og er helt eller delvist fjernet på vandløbets sydside. Det store lysindfald bevirker at temperaturen hurtigt stiger i vandet, særligt på denne strækning, hvor vandet ofte står mere stille grundet nærheden til slusen, som lukkes fra tid til anden ved Krusebæks udløb til kysten.

Vandløbsorganismer er tilpasset et liv i koldt og rindende vand og temperaturstigninger medfører derfor, at flere vandløbsinsekter går til og vandløbsmiljøet bliver generelt dårligere. Derfor ønsker vi at plante mindre grupper af rød-el for at lave mere skygge i vandløbet. Skyggen hjælper også på at reducere grødevækst i vandløbet.

Træerne plantes på vandløbsbrinken eller nede på kanten til vandløbsbunden. Træernes rødder er nemlig med til at stabilisere skråninger mod erosion og udskridning, og de rødder som går ned i vandet er gode skjul for vandløbets dyr. Trærødder er samtidig et vigtigt levested for mange vandløbsinsekter.



Grøn strækning viser område, hvor vi ønsker at plante rød-el.

Betonstrukturer i rør under Strandvejen:

Røret under Strandvejen ligger relativt højt og vandet løber hurtigt gennem røret. Det betyder, at der ikke skabes en naturlig vandløbsbund gennem røret og sand, småsten og lignende. Når røret fremstår med en 'bar betonbund' kan vandløbsinsekter have svært ved at vandre gennem røret til de opstrøms strækninger. Det kan ørreder sådan set også over længere

rørforløb, men som PIVs gydegravetællinger viser, kan ørrederne heldigvis fint passere røret.

For at forbedre biodiversiteten i Krusebæk og skabe bedre spredningsmuligheder for de andre vandløbsorganismer ønsker vi at skabe mere vandløbsbund, samt strøm ly, gennem røret under Strandvejen. Det vil vi gøre ved at montere strukturer i betonen i bunden af røret. Disse strukturer vil bryde vandstrømmen og skabe flere strømrender samt områder i ly for strømmen, hvor man kan tage sig et hvil på rejsen.



Princip over strukturer i bunden af i rør, som vil skabe varierede strømforhold gennem røret og forbedre passagemulighederne.

Offentlig høring

Projektet sendes nu i offentlig høring i otte uger **frem til den 14. april 2022.**

Spørgsmål til projektet samt høringssvar skal sendes til Faxe Kommune på e-mail naturogmiljoe@faxekommune.dk.

Med venlig hilsen

Anne Planeta Etzerodt
Natur- og vandløbsmedarbejder